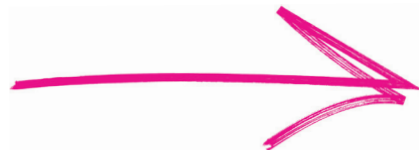


NOVÉ LOGO  
MOMENT



NADACE  
MOMENT

## Proč?



## Pro koho?



vznik nadace

potřeba důvěryhodnosti a lidskosti

vnitřní růst Momentu

navázání na vizuál

nadčasovost

pro Moment

módní nadšence

investory

doborčinný sektor

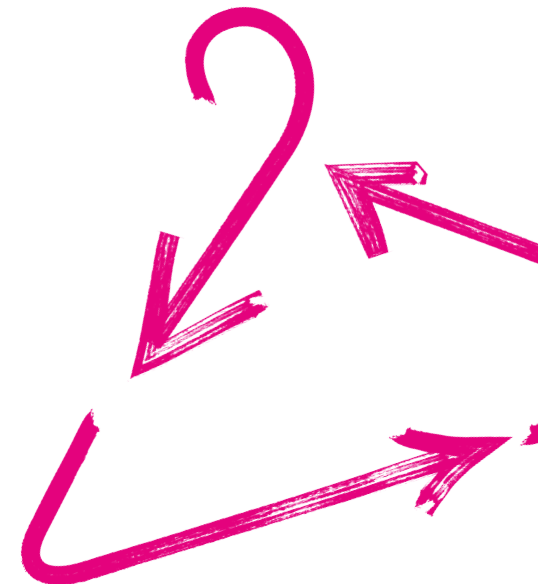
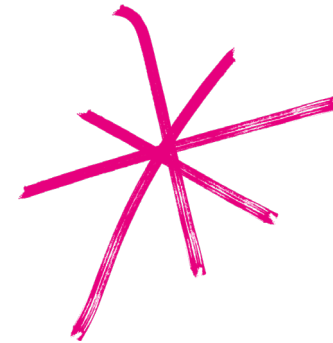
planetu

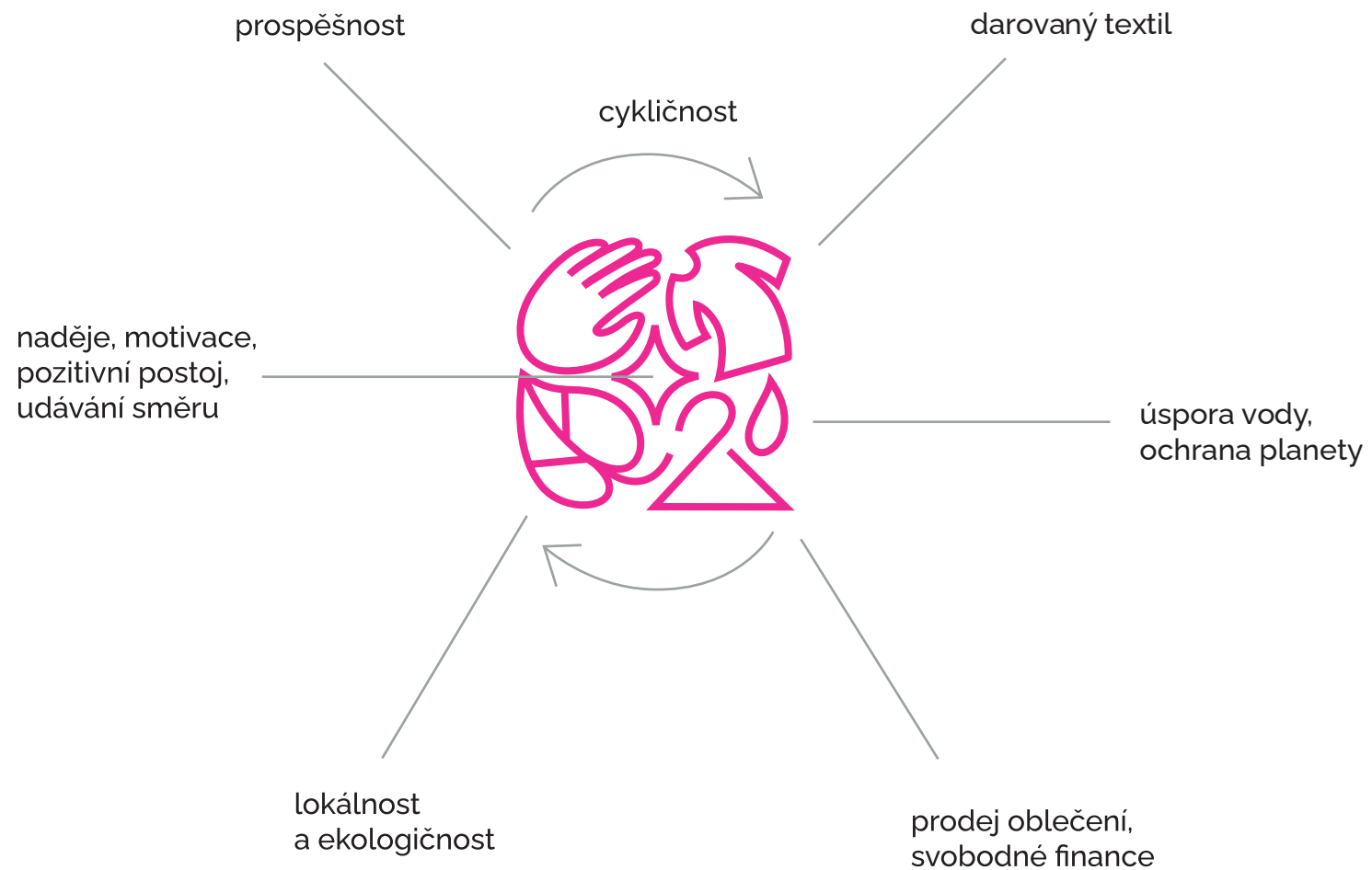




HODNOTY

*PROSPĚŠNOST*  
*ODPOVĚDNOST*  
*LASKAVOST*





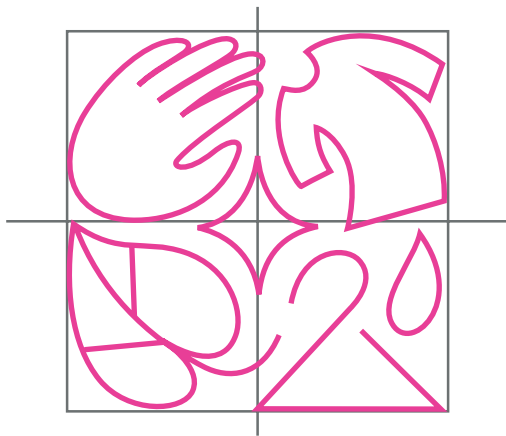
# KOLOBĚH MOMENTU

Díky výpravnosti celého loga je možné symboly použít k edukaci a vysvětlení samotného konceptu Momentu. Jednotlivé prvky přímo zvou k vytvoření infografiky, která může být dalším krokem propojující vizuál a praxi.

Organizace jako taková v sobě spojuje jak prvky ekologie a prospěšnosti, tak módní sféry. Bude tak možné prezentovat více aspektů, aniž by si Moment zákazník zaškatulkoval „jen“ jako second hand nebo „jen“ jako dobročinnou iniciativu.

Zákazníky/dárce/investory následně pomocí symboliky loga přirozeně provedeme mnohými činnostmi, díky kterým je Moment prospěšný neziskovkám, peněženkám i planetě.





rozložení



liniová forma



vyplněná forma

## STAVBA LOGA

Logo se skládá ze symbolů a nápisu „Moment“ či „Nadace Moment“ v písmu Roboto Condensed Medium. Symboly jsou rozloženy ve čtvercové mřížce, což umožňuje pohodlné zarovnání loga a textu. Zároveň je stabilní čtvercová kompozice oživena zaoblením díky pohybu pomáhající ruky, daroveného oblčení a lipového listu. Získáváme tak dojem cykličnosti. Na závěr je důležité poznamenat, že lipový list symbolizuje nejen ekologičnost jako takovou, ale také lokální povahu celé organizace - oblečení je darováno, vytríděno i prodáno v České republice.



# LOGO A SYMBOL

MOMENT

NADACE  
MOMENT

M





# MOMENT



vykrojení hvězdou

koruna (archetyp „hrdinky“)

prospěšnost

## VARIANTY A LOGOTYP

Logo je možné použít v horizontální i vertikální formě, s popisem „nadace“ nebo bez. Podle toho, co umožňuje prostor pro logo určený, případně co je potřeba důrazněji komunikovat (např. pomoc neziskovkám - zdůraznění slova „nadace“ v logu). Samotné slovo „Moment“ lze použít i jako tzv. logotyp, tedy bez symbolu. Speciálně upravené písmeno „M“ na středu odlišuje logo od základního fontu, ale zároveň si ponechává jeho bezpatkovou praktičnost. V samotném „M“ se také objevuje symbolika nadace, je tedy možné jej použít také formou drobné ražby nebo monogramu.

MOMENT



NADACE  
MOMENT

NADACE  
MOMENT



NADACE  
MOMENT



MOMENT

NADACE  
MOMENT



MOMENT

NADACE  
MOMENT



NADACE  
MOMENT



NADACE  
MOMENT



NADACE  
MOMENT

NADACE  
MOMENT



# BAREVNOST

Hlavní barvou Momentu je růžová odvolávající se k archetypu ženy - hrdinky. Doplnuje ji neutrální škála šedých tónů a černé, která je preferována pro psaní textu.

Akcentovými barvami jsou pak lila a světle zelená. Lila odkazuje na fashion povahu Momentu, zelená zase na jeho ekologickou stránku. Tyto barvy by měly být užívány spíše okrajově a s účelem upozornit na fashion/eko.

● CMYK 2/97/4/0  
RGB 228/13/126  
HEX #E40D7E

● CMYK 33/43/0/0  
RGB 181/155/202  
HEX #B59BCA

● CMYK 38/16/56/2  
RGB 175/186/132  
HEX #AFBA84

● CMYK 46/36/37/17  
RGB 136/136/136  
HEX #888888


● CMYK 21/16/17/1  
RGB 208/208/208  
HEX #DoDoDo

● CMYK 72/62/58/73  
RGB 40/41/41  
HEX #282929





MOMENT



NADACE  
MOMENT



## POKLADY ZE SEKÁČE



Přijď si  
pro ten svůj  
do 4. patra.



dlouhodobě  
a stabilně



## POMÁHÁME PROJEKTŮM, KTERÉ DÁVAJÍ SMYSL.

### Pomoc pro čtenáře



Přichází podzim a ty si chceš  
doplnit šatník ekologicky  
a za pár kaček?

POPUP AVION!



## VĚDĚLI JSTE...

že odpad z fashion průmyslu  
tvoří 40% skládek?

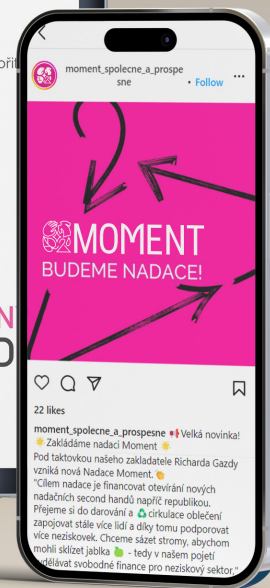
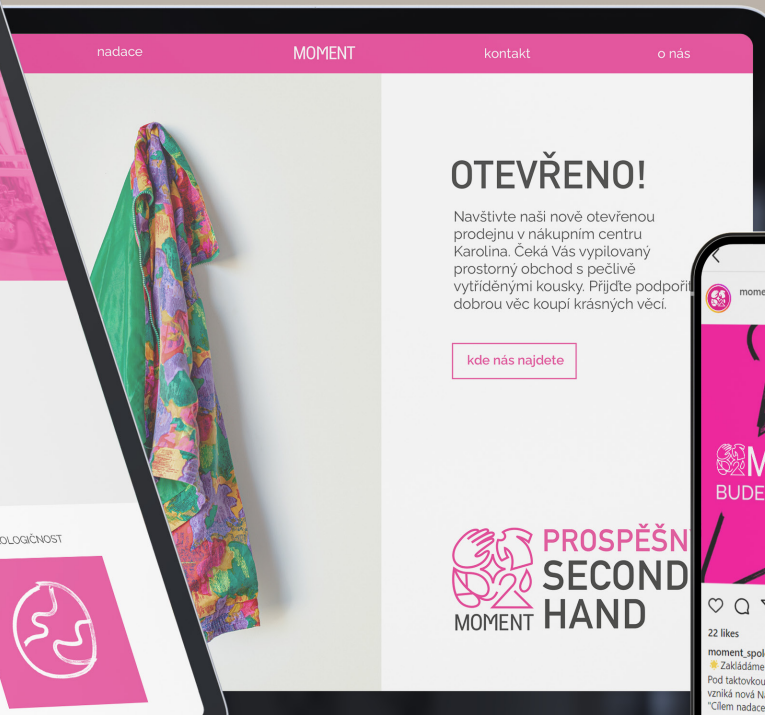
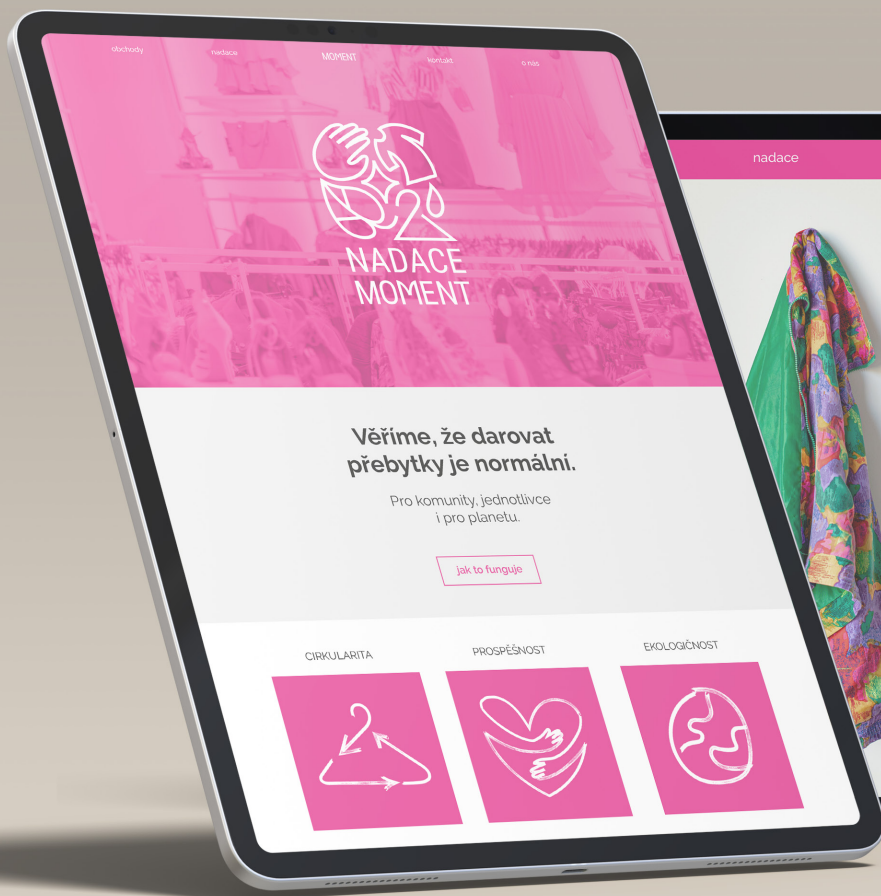




# PROPOJENÍ S VIZUÁLEM

Na následujících příkladech je vidět, jak logo funguje v souladu s vizuálem. Ilustrace spolu vzájemně ladí, ale nekonkurují si. Logo tvořené linkou jedné tloušťky působí seriózněji a vizuál ukotvuje, aniž by mu bralo energii nebo působilo nepatřičně. Na příkladech použití v online prostředí je vizuál někde ztlumený pro větší přehlednost (webová stránka) a někde naopak dominantní pro upoutání pozornosti a podpoření vnímání second handu (sociální sítě).







NADACE  
MOMENT